



.....

vient d'arriver

Des professionnels du service de Protection Maternelle et Infantile sont là pour vous aider



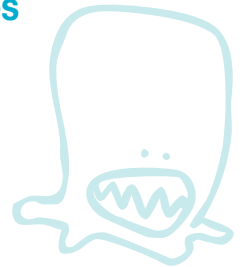


Pour vous accompagner dans cette nouvelle expérience, dès l'arrivée de votre enfant et jusqu'à ses 6 ans, le Département met gratuitement à votre disposition des spécialistes de la petite enfance (des médecins, des sages-femmes, des infirmières-puéricultrices et des psychologues) du service de Protection Maternelle et Infantile au sein des Maisons Départementales des Solidarités.

A l'occasion de l'arrivée de votre enfant, je vous adresse mes très chaleureuses félicitations.

Je suis heureux de vous informer que le service de Protection Maternelle et Infantile du Département est à votre écoute pour vous apporter les informations et les conseils dont vous pouvez avoir besoin pour le faire grandir en toute quiétude.

Bruno BELIN
Président du Département

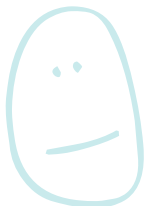


Les professionnels de la petite enfance sont là pour vous conseiller et vous aider gratuitement pour :

→ répondre aux **besoins de votre enfant** (allaitement, repas, bain, sommeil, pesée...)

→ assurer un **suiti médical** (vaccination, écoute et accompagnement...)

→ vous renseigner sur les **différents modes de garde** de votre département (assistantes maternelles agréées, structures multi-accueil...)



Pour répondre à vos questions, l'infirmière-puéricultrice vous propose :

→ de vous rencontrer à votre domicile le :

...../...../..... àh.....

Si ce rendez-vous ne vous convenait pas, merci de la contacter à l'adresse ci-dessous.

→ de la contacter à l'adresse ci-dessous.



Les Services de Protection Maternelle et Infantile au cœur des Maisons Départementales des Solidarités

TERRITOIRE 1

**MDS DE
CHÂTELLERAULT NORD**
7, allée V. de St Genis
Tél. 05 49 23 23 02

**MDS DE PROXIMITÉ DE
CHÂTELLERAULT SUD**
4, rue R. Cassin
CS 10227
Tél. 05 49 21 38 51

TERRITOIRE 2

**MDS DE
JAUNAY-MARIGNY**
ZAC de Chalembert
3, rue Evariste Galois
Tél. 05 49 00 43 49

**MDS DE PROXIMITÉ
DE LOUDUN**
14, bd du 8 mai 1945
Tél. 05 49 98 10 83

TERRITOIRE 3

**ANTENNE
CENTRE-VILLE**
Jardin des Plantes
9, rue G. le Troubadour
Tél. 05 49 41 97 00

ANTENNE DES 3 CITÉS
20, rue de la Piquetterie
Tél. 05 49 01 37 40

**ANTENNE ZAC
DE BEAULIEU**
10, boulevard Savari
Tél. 05 49 61 44 53
ANTENNE DE BEL-AIR
21, rue Emile Roux
Tél. 05 49 37 00 19

**ANTENNE
DE SAINT-ELOI**
3, rue du 14 juillet 1789
Tél. 05 49 61 44 53

**ANTENNE
DES COURONNERIES**
25, rue de Slovénie
Tél. 05 49 38 27 20

**PERMANENCE
DE BELLEJOUANNE**
15, rue Edith Piaf
Tél. 05 49 52 30 30

**TERRITOIRE 4
MDS DE CHAUVIGNY**
37, rue Faideau
Tél. 05 49 46 41 56

**MDS DE PROXIMITÉ
DE MONTMORILLON**
18, place de la Victoire
Tél. 05 49 91 11 03

**TERRITOIRE 5
MDS DE
FONTAINE-LE-COMTE**
41, rue du Vercors
Tél. 05 49 00 51 30

**MDS DE PROXIMITÉ
DE CIVRAY**
11, rue S. Allende
Tél. 05 49 87 01 35

